

A MaMMa Zrt. 30 éve a felfedezett emlődaganatok tükrében

DR. PÉNTEK ZOLTÁN
DR. AMBRÓZAY ÉVA



20 évvel ezelőtt

„15 mm-nél kisebb invazív emlőrákok a komplex diagnosztikában – méretfüggő összehasonlító elemzés”

Konklúzió

„Valamennyi vizsgált paraméter (kor, röntgenmorfológia, szövettani grade, axilláris node-státusz) anyagunkban is kedvezőbben alakult az 1-14 mm-es tumoroknál.”

10 évvel ezelőtt

Eleméztük a malignus esetek pT státuszát és pN státuszát a panaszmentesség és panaszosság tekintetében.

Konklúzió

A daganatok onkológiai státusza a panaszmentes esetekben szignifikánsan kisebb volt, mint a panaszos betegeknél.

Az előadás tematikája

- A MaMMa Zrt. területén az emlődiagnosztikai lehetőségek fejlődése az elmúlt 30 évben.
- Malignus eseteink 30 év alatt.
- A behívásos szűrés az első 23 év tekintetében.
- A malignus daganatok számának alakulása ellátási területünkön korcsoport szerinti megoszlásban.

A MaMMa Zrt. működési rendje



Szűrő jellegű vizsgálatok

Behívásos szűrés 45-65 kor között

Opportunista szűrés 40 éves kor felett

Klinikai komplex emlővizsgálat

Mammográfiás vizsgálatok – tomoszintézis,

Ultrahang vizsgálat

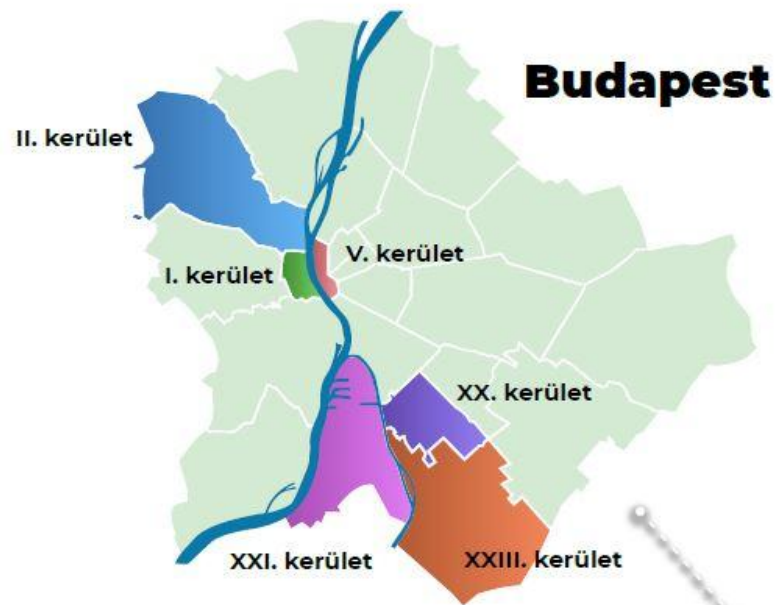
Mintavétel: ultrahang / stereo / tomovezérelt core biopszia, VAB, cytológia

Kiegészítő egyéb vizsgálatok

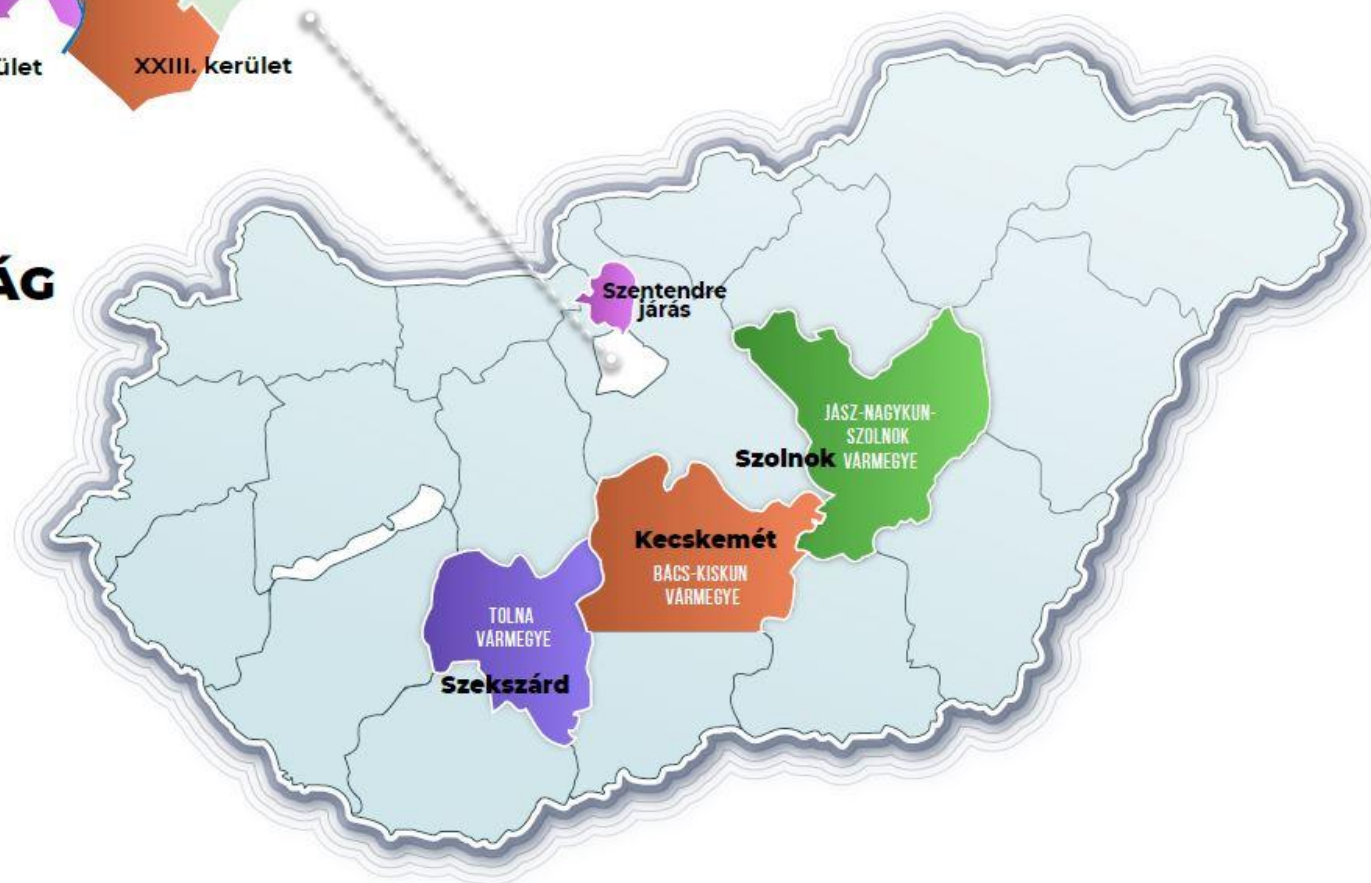
MR, staging vizsgálatok szervezése az ellátási területeknek megfelelően

Multidiszciplináris TEAM

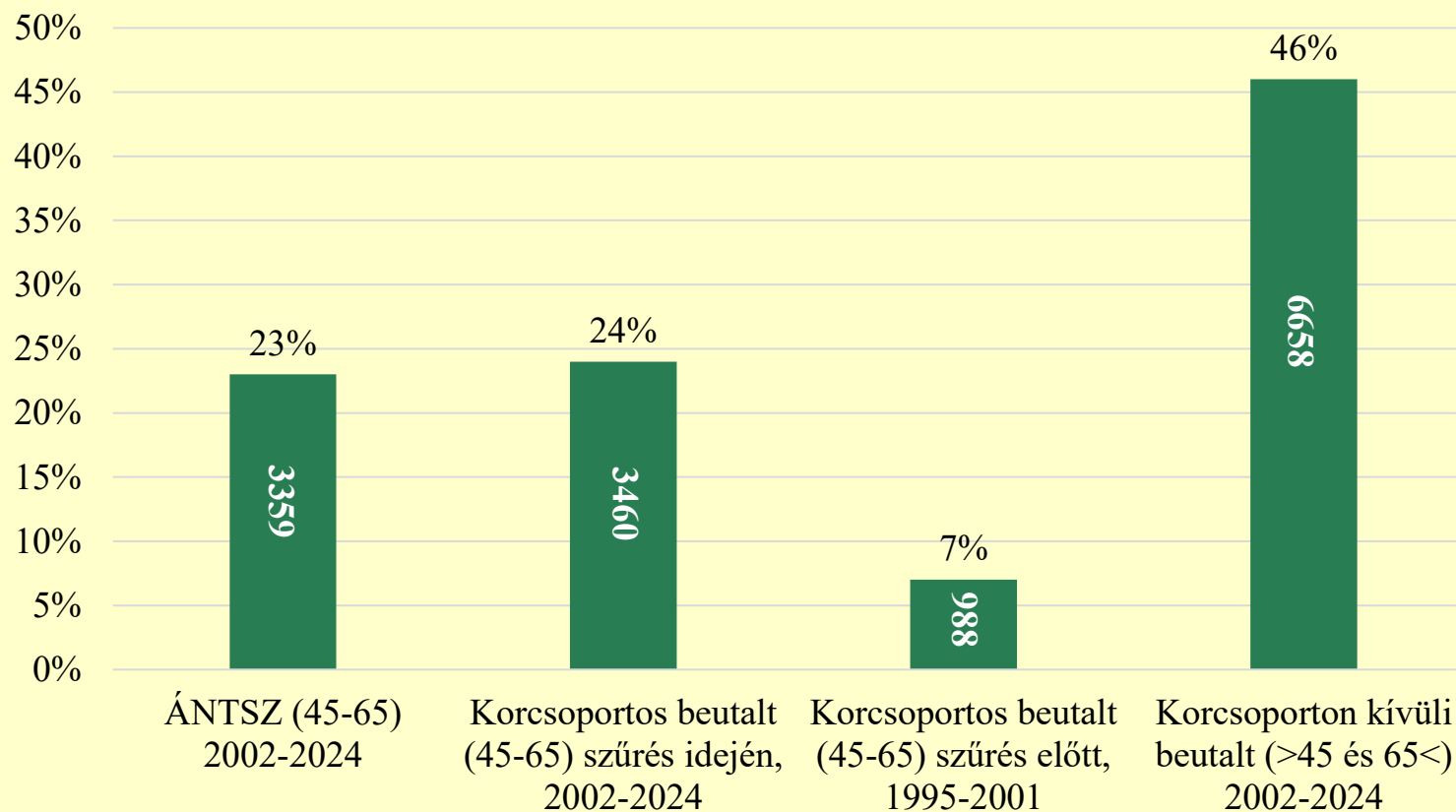
Pontos statisztikai adatkezelés, értékelés



MAGYARORSZÁG



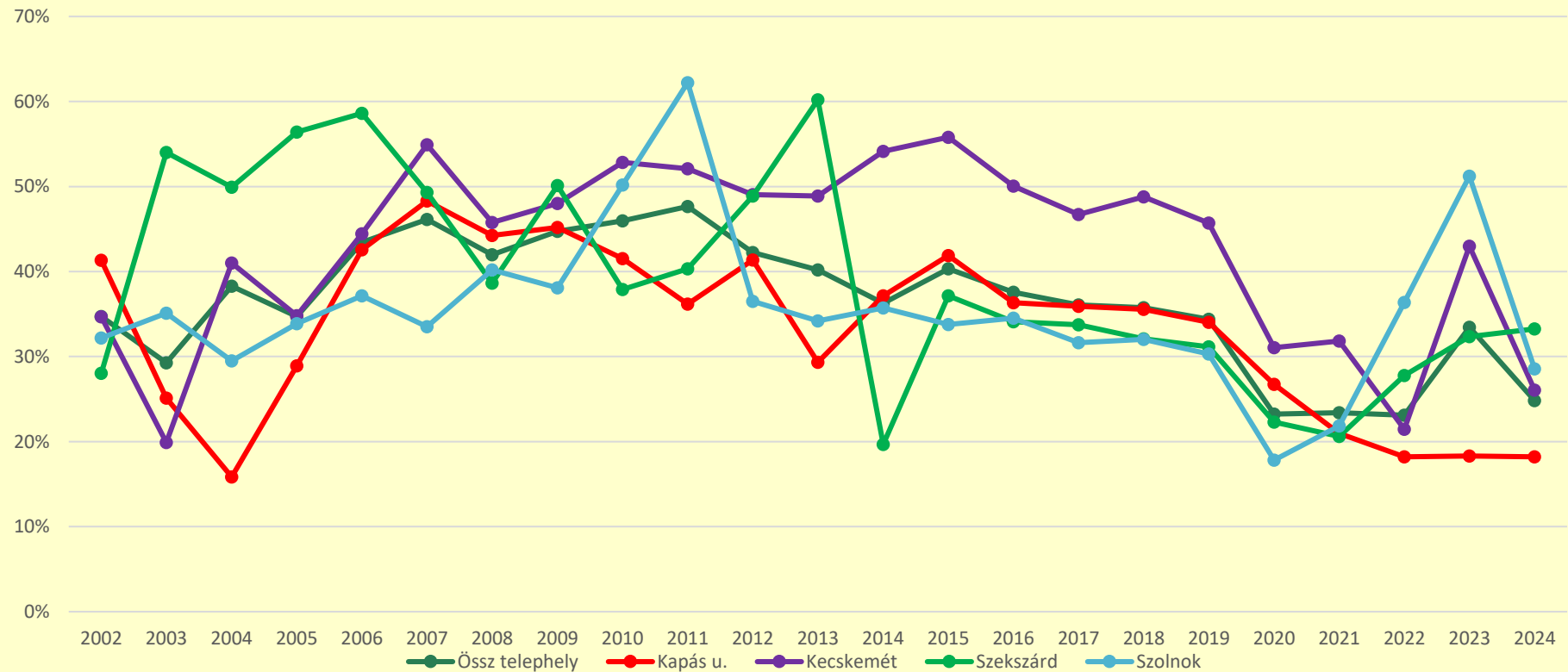
Malignus esetszám bontása korcsoportok szerint: 14 465 (diagnosztizált emlőrák / 1 651 483 összes vizsgálat száma)



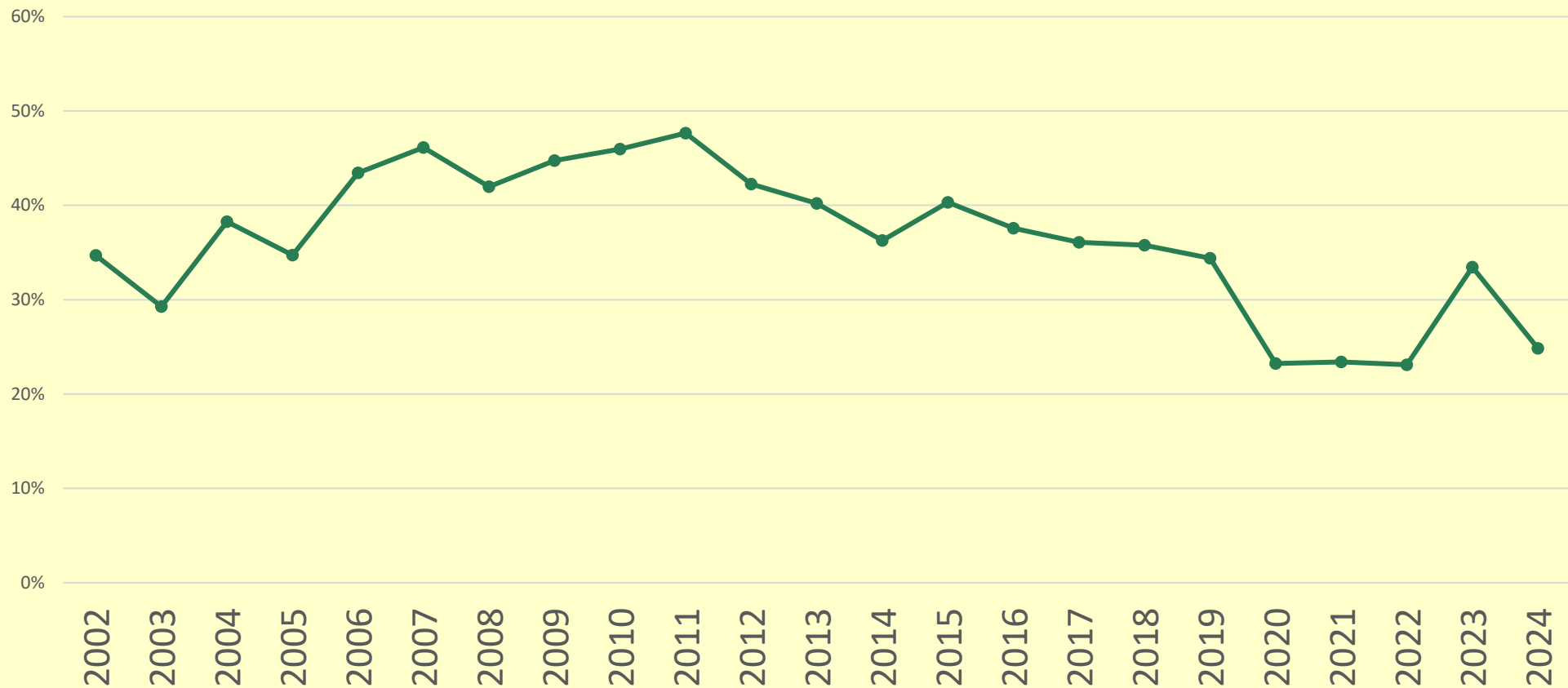
A behívásos szűrés az első 23 év tekintetében

A 2002-től az ellátási területünkön történt emlőrák szűrési protokoll szerint hívjuk a hölgyeket.

Megjelentek aránya a meghívottakhoz képest – telephelyenként



Megjelentek aránya a meghívottakhoz képest – összes telephely



	Összesített MaMMA szűrési adatok (2002-2014)	Összesített MaMMA szűrési adatok (2002-2024)	EU- protokoll
Célnéesség	98.952 / év 1.286.376 / 13 év	98.952 / év 2.275.896/ 23 év <u>????</u>	
Meghívottak száma (ÁNTSZ listák alapján)	913.457 71% / célnép.	1.919.988 84% / célnép.	100%
Megjelentek száma (meghívottak %)	392.397 (43%)	696.982 (36%)	70%

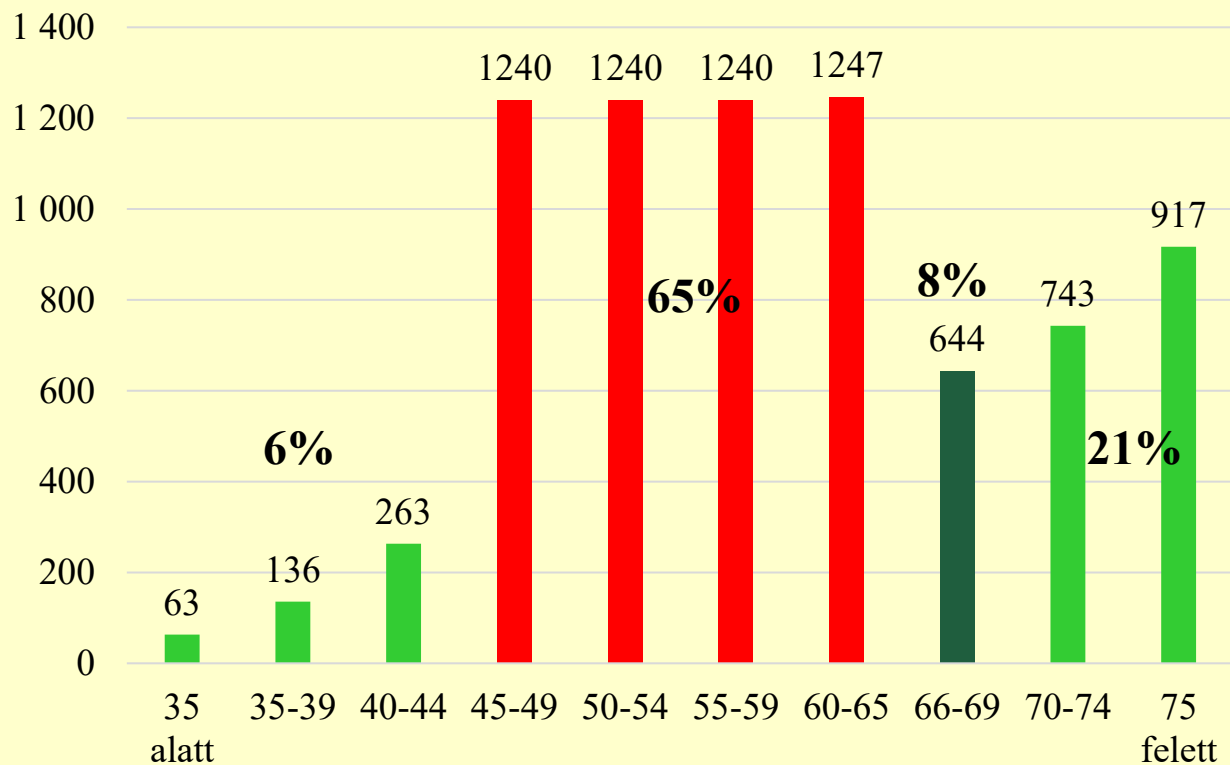
	Összesített MaMMA szűrési adatok (2002-2014)	Összesített MaMMA szűrési adatok (2002-2024)	EU- protokoll
Visszahívottak száma (megjelentek %)	16.775 (4,3%)	33.479 (5%)	5-7%
Operáltak (megjelentek %)	2.219 (0,6%)	3.818 (0,55%)	100%
Benignus (összes operált %)	309 (13%)	410 (11%)	
Malignus (összes operált %)	1.910 (87%)	3.413 (89%)	ppv 67%
DCIS	195 (9%)	300 (10%)	10-15%

	Összesített MaMMA szűrési adatok (2002-2014)	Összesített MaMMA szűrési adatok (2002-2024)	EU- protokoll
Invazív	1.715 (90%)	3.113 (91%)	
Invazív 1-14 mm	803 (47%)	1.311 (42%)	50%
Invazív 15 mm és felette	912 (53%)	1.800 (58%)	
pN0	1.152 (65%)	2.018 (65%)	70%
pN1-2	625 (35%)	1.011 (32%)	30%

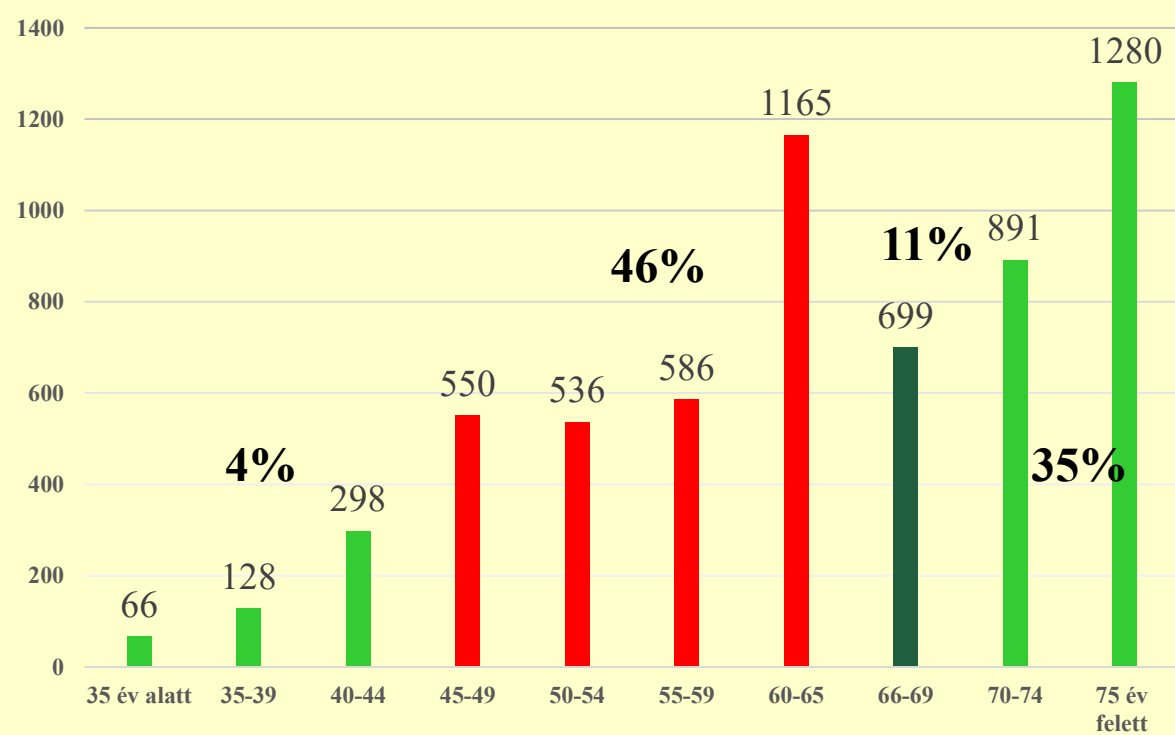
A behívásos szűrés kiterjesztése ???

Dr. Péntek Zoltán 2015.

**Malignus tumorok (szűrés+beutalt)
korcsoportos gyakorisága a MaMMa Zrt. 13
éves anyagában
(2002-2014., 7733 eset*)**



**Malignus tumorok (szűrés+beutalt)
korcsoportos gyakorisága a MAMMa Zrt. 10
éves anyagában
(2015-2024., 6199 eset*)**



Konklúzió

- A behívásos ÁNTSZ szűrés eredményei részben megközelítették, részben felülmúlták az EU protokoll elvárásait.
- Legfontosabb a behívásos mammográfiás szűrés részvételi arányának növelése az emlőrákos mortalitás javítása érdekében.
- Az összes mammográfiás lefedettség a kívánt 70% felé javítható lenne a negligálók meggyőzésével, az edukáció elkezdésével.
- Az adataink szerint fontos a **65 év feletti korosztály** szűrővizsgálata, azonban ha a behívásos kör nem is terjeszthető ki, a háziorvosi hálózaton keresztül preferálandó lenne két évenkénti beutalásuk.
- **A MaMMa Zrt. 3 évtizede dolgozik az emlőrák korai felismeréséért és a jövőben is célunk, hogy a legmodernebb diagnosztikai módszereket alkalmazzuk a betegek érdekében.**

Egy vidám szerda délelőtt ...



**Köszönjük a
figyelmet!**

